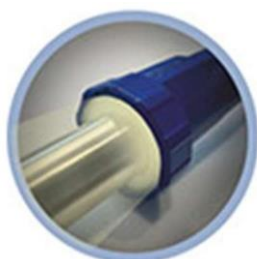


Saldatori ad aria calda

Torcia di saldatura ad aria calda **modello Autotherm4 SC2**



NUOVE CARATTERISTICHE!!!



luce led



display retroilluminato



cambio veloce dell'ugello



manico girevole

Caratteristiche del prodotto:

- Rifornamento d'aria integrato
- Controllo di potenza integrato
- Display LCD che mostra il livello di potenza reale ed impostato
- Area di saldatura illuminata
- Impugnatura ergonomica ottimizzata
- Un tubo flessibile per aria e alimentazione elettrica
- Sistema di cambio rapido: adattatore per ugello per una rapida sostituzione dell'ugello
- Raccordo del tubo flessibile girevole a 270° con protezione antipiega
- Spegnimento in caso di mancanza d'aria e protezione dell'elemento riscaldante, monitoraggio integrato del volume d'aria
- Elemento riscaldante da 800 W
- Controllo della temperatura integrato
- Regolazione della temperatura di saldatura in continuo tramite tasti di controllo
- Gestione delle ricette per i materiali più comuni

Dati tecnici	Autotherm4 SC2 - Cod. 02.0002.15
Voltaggio in ingresso	230V 1 / N / PE 50/60 Hz
Consumo	885 W
Flusso d'aria integrato (a 20°C)	40-60 l/min rifornamento d'aria integrato
Temperatura*	Fino a 600 °C
Rumorosità	< 70dB (A)
Peso circa**	965g

* la temperatura massima varia a seconda della punta di saldatura utilizzata (raccomandiamo da 45 a 60 l/min per la saldatura

**senza cavo di collegamento