

Soluzione autonoma “stand-alone” per la saldatura laser della plastica

Saldatrice laser LPKF PowerWeld 2600 Gen. 2

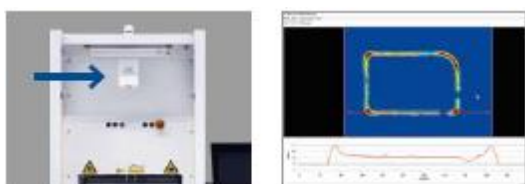
- Macchina autonoma “stand-alone” per la saldatura alloggiamento “tutto in uno” – classe laser 1
- Gestione dei pezzi da parte di un operatore o di un robot
- Vari campi di lavoro e potenze laser
- Marcatura laser e opzione di controllo e verifica termografica

25% in più di rendimento con la tecnologia a doppio blocco!



La soluzione autonoma “stand-alone” più potente ed efficiente per la saldatura della plastica

I sistemi autonomi “stand-alone” sono parte integrante dei concetti di produzione di saldatura plastica laser, in particolare nella saldatura di piccole e medie scale di produzione. Come successore del noto sistema LPKF PowerWeld 2600, LPKF introduce la nuova generazione. Questo è il sistema a lavoro indipendente più compatto ed efficiente di LPKF.



LPKF TherMoPro per il controllo termografico del cordone di saldatura

Tutti i componenti si trovano in un unico alloggiamento laser di classe 1 conforme alle norme CE. La LPKF PowerWeld 2600 è dotata di una tavola rotante servoelettrica per ottenere velocità di produzione più elevate. Con diverse opzioni tecniche disponibili, questa piattaforma di sistema standard può essere configurata individualmente in base a requisiti specifici del progetto e del prodotto.

Le diverse opzioni e caratteristiche disponibili rendono la nuova LPKF PowerWeld 2600 la più adatta alle esigenze individuali dei clienti:

- Opzione: modulo a doppia pinza per la saldatura di due parti in un ciclo
- Opzione: modulo di bloccaggio servoelettrico per una gamma più ampia di forze di bloccaggio, indipendentemente dall'aria compressa
- Barriera fotoelettrica di sicurezza per velocità di movimentazione e produzione più rapide
- LPKF TherMoPro per il controllo del controllo termografico in linea al 100%.
- Laser di marcatura per l'etichettatura dei prodotti integrato nella saldatrice
- PC e pacchetto software per la tracciabilità e il monitoraggio dei parametri e del processo di saldatura

| Dati tecnici LPKF PowerWeld 2600 – Gen. 2 | |
|--|---|
| Potenza laser / diodo 980 nm | 160 W con raffreddamento ad aria – Set up FineFocus per taglie più piccole di punti laser 235 W con raffreddamento ad aria 320 W con raffreddamento ad aria 100 W con raffreddamento ad acqua (laser a fibra per giunzioni da trasparente a trasparente) |
| Area di lavoro | Modulo a blocco singolo: 178 mm x 130 mm Modulo a doppio blocco: 70 mm x 130 mm per ogni nido |
| Unità di blocco (tecnologia sotto sopra) | 270 N – 3200 N con diversi moduli di bloccaggio pneumatico 300 N – 3000 N con diversi moduli di bloccaggio servoelettrici |
| Classe laser | 1 |
| Dimensioni (Larg x Prof x Alt) | 800 mm x 1400 mm x 2000 mm |
| Opzioni | LPKF TherMoPro per controllo qualità, barriera fotoelettrica di sicurezza, laser di marcatura, lettore DMC, PC e pacchetto software |